

FORMA DO PAVIMENTO TÉRREO (NÍVEL 0.00) ESCALA 1:25

FORMA DO PAVIMENTO COBERTURA ESCALA 1:25

RELAÇÃO DO AÇO

AÇO	N	DIAM (mm)	QUANT	C.UNIT (cm)	C.TOTAL (cm)
CA60	1	5.0	56	79	4424
CA50	2	8.0	4	329	1316
	3	8.0	4	363	1452
	4	8.0	8	149	1192

RESUMO DO AÇO

AÇO	DIAM (mm)	C.TOTAL (m)	QUANT + 10% (Barras)	PESO + 10% (kg)
CA50	8.0	39.6	4	17.2
CA60	5.0	44.2	5	7.5
PESO TOTAL (kg)				
CA50		17.2		
CA60		7.5		

Volume de concreto (C-25) = 0.34 m³  
Área de forma = 7.22 m²

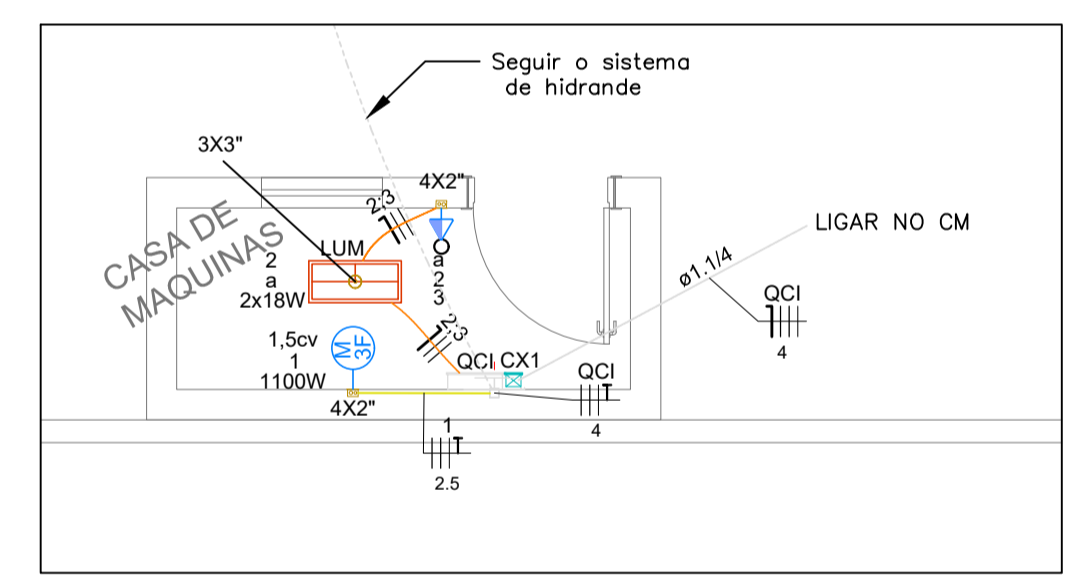
RELAÇÃO DO AÇO

AÇO	N	DIAM (mm)	QUANT	C.UNIT (cm)	C.TOTAL (cm)
CA60	1	5.0	56	79	4424
CA50	2	8.0	4	329	1316
	3	8.0	4	363	1452
	4	8.0	4	149	596
	5	8.0	4	183	732

RESUMO DO AÇO

AÇO	DIAM (mm)	C.TOTAL (m)	QUANT + 10% (Barras)	PESO + 10% (kg)
CA50	8.0	41	4	17.8
CA60	5.0	44.2	5	7.5
PESO TOTAL (kg)				
CA50		17.8		
CA60		7.5		

Volume de concreto (C-25) = 0.34 m³  
Área de forma = 7.22 m²



SISTEMA ELÉTRICO ESCALA 1:50

LISTA DE MATERIAIS SISTEMA ELÉTRICO

ITEM	QTD/PC
CAIXA DE PVC 4X2"	2 pc
CABO BLINDADO 1.5 mm²	210 m
CABO UNIPOLAR 0.6/1KV 4mm²	150 m
CABO UNIPOLAR 450/750V 2.5 mm²	2 m
CABO UNIPOLAR 0.6/1KV 1.5 mm²	50 m
ELETRODUTO PEADO 1.14"	55 m
ELETRODUTO REGRO ANTI-CHAMA 1"	57 m
ABRACADEIRA TIPO CUNHA 1"	57 pc
CONDULETE 1" TIPO E	2 pc
CONDULETE 1" TIPO LR	2 pc
CONDULETE 1" TIPO LL	9 pc
CONDULETE 1" TIPO T	2 pc
TAMPA DE CONDULETE COM FURO	3 pc
TAMPA SEM FURO DE CONDULETE	13 pc
LUVA DE 1" CONDULETE	35 pc
CAIXA DE PASSAGEM SOBREPOR 10x10cm	1 pc
CAIXA DE PASSAGEM DE EMBUTIR 10x10cm	2 pc
TOMADA SOBREPOR 2P+T	1 pc
CANALETA DE PVC	10 m
DISJUNTOR TRIPOLAR TERMOMAGNETICO DIN 10A - 10 kA	5 pc
CAIXA PVC 3x3	1 pc
LUMINÁRIA TUBULAR 18W	1 pc
INTERRUPTOR SIMPLES COM TOMADA 2P+T	1 pc
ELETRODUTO FLEXÍVEL 3/4"	5 m

LEGENDA DE INDICAÇÃO SISTEMA ELÉTRICO

INDICAÇÃO	LEGENDA
QCI	QUADRO DE COMANDO DE INCÊNDIO
CX1	CAIXA DE EMBUTIR NA PAREDE
CX2	CAIXA DE PASSAGEM DE EMBUTIR NA PAREDE
CX3	CAIXA DE PASSAGEM DE EMBUTIR NA PAREDE
4x2"	CAIXA PVC 4x2"
a	COMANDO LUMINÁRIA
LUM	LUMINÁRIA LED 18W
3x3"	CAIXA PVC 3x3"

LEGENDA DE CIRCUITOS SISTEMA ELÉTRICO

ICIRCUITO	UTILIZAÇÃO
E1 E4	CABO BLINDADO - COMUNICAÇÃO COM CA
QCI	CABO DE 4mm² - ALIMENTAÇÃO VEM DO CM PARA QCI
CA	CABO BLINDADO - COMUNICAÇÃO ENTRE QCI E CA
1	CABO DE 2.5 mm² - ALIMENTAÇÃO BOMBA DE INCÊNDIO
2	CABO DE 1.5 mm² - ILUMINAÇÃO CASA DE MÁQUINAS
3	CABO DE 2.5 mm² - TOMADA CASA DE MÁQUINAS

RELAÇÃO DO AÇO

AÇO	N	DIAM (mm)	QUANT	C.UNIT (cm)	C.TOTAL (cm)
CA50	1	6.3	20	216	4320
	2	6.3	8	182	1456

RESUMO DO AÇO

AÇO	DIAM (mm)	C.TOTAL (m)	QUANT + 10% (Barras)	PESO + 10% (kg)
CA50	6.3	57.8	6	15.5
PESO TOTAL (kg)				
CA50		15.5		

Volume de concreto (C-30) = 0.71 m³  
Área de forma = 4.80 m²

RELAÇÃO DO AÇO

AÇO	N	DIAM (mm)	QUANT	C.UNIT (cm)	C.TOTAL (cm)
CA60	1	5.0	124	79	9796
CA50	2	10.0	16	277	4432
	3	10.0	16	127	2032

RESUMO DO AÇO

AÇO	DIAM (mm)	C.TOTAL (m)	QUANT + 10% (Barras)	PESO + 10% (kg)
CA50	10.0	64.6	6	43.8
CA60	5.0	98	9	16.6
PESO TOTAL (kg)				
CA50		43.8		
CA60		16.6		

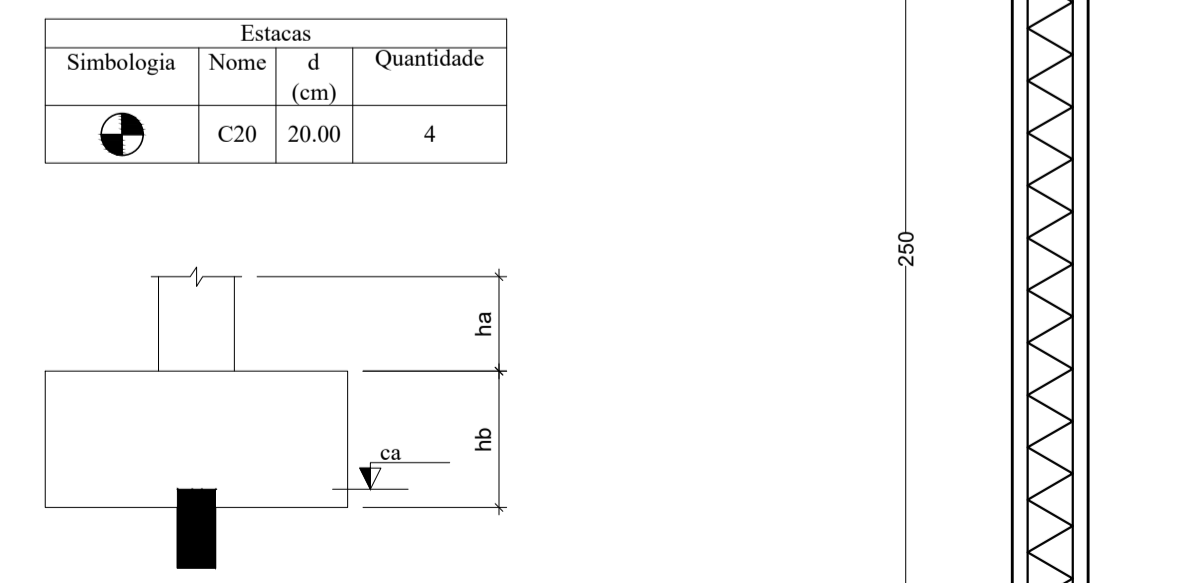
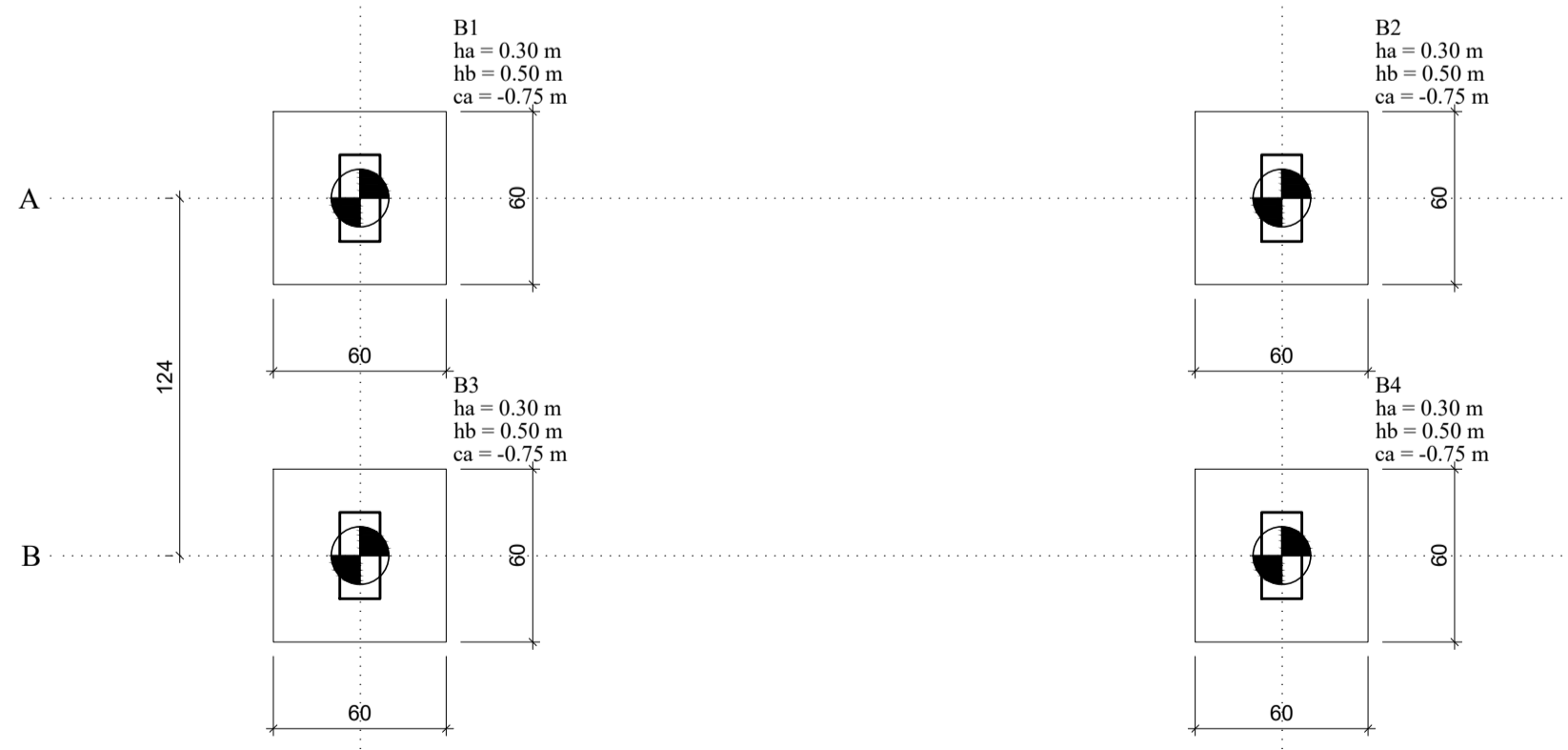
Volume de concreto (C-25) = 0.52 m³  
Área de forma = 12.50 m²

QUADRO DE ESQUADRIAS

TIPO	LARGURA	ALTURA	PEITORIL	QUANT.	MODELO	AMBIENTES
PM1	0.90	2.10	---	01	METALICA COM VENEZIANA FOLHA ÚNICA ABERTURA CONVENCIONAL	CASA DE MÁQUINAS
JAZ	0.80	0.60	1.50	01	ALUMINIO E VIDRO FOLHA ÚNICA ABERTURA MONTADA	CASA DE MÁQUINAS

QUADRO DE ESPECIFICAÇÃO DE ACABAMENTOS

TIPO	DESCRIÇÃO
P1	PISO CIMENTADO
T1	TETO O
R1	PINTURA ACRILICA PREMIUM BRANCO GELO PAREDE
R1	PINTURA ACRILICA PREMIUM COR BRANCA SOBRE MASSA ÚNICA



DETALHAMENTO TÍPICO DAS BROCAS Ø20 cm ESCALA 1:20

PLANTA DE LOCAÇÃO DAS ESTACAS ESCALA 1:25

REV. 00 05/04/20 EMISSÃO INICIAL DAC

REVISÃO: DATA : DESCRIÇÃO: RESP.:

CLIENTE:

PROJETO: **DAC engenharia**  
Rua Miguel Vianna, nº 81, Sala 12  
Bairro Morro Chic  
CEP: 37500-080 - Itajubá - MG  
Tel: (35) 3623-5720  
www.dacengenharia.com.br

SERVIÇO DE PROJETOS: **FELPE GUIMARÃES ALEXANDRE** CREA: MG-245.296/0  
COORDENAÇÃO DE PROJETOS: **ALOSIO CAETANO FERRERA** CREA: MG-97.132/0  
RESPONSÁVEL TÉCNICO: **ENGR. CIVIL FLÁVIA C. BARBOSA** CREA: MG-187.842/0  
PROJETO: **ASHELLEY MONIQUE BARBOSA**  
DESENHO: **ASHELLEY MONIQUE BARBOSA**

EMPREENHAMENTO: **CEIM JARDIM REDENTOR**

ENDEREÇO: **RUA JOAQUIM CANDIDO DE SOUZA, Nº85. JARDIM REDENTOR POUSO ALEGRE - MINAS GERAIS**

ASSUNTO: **PROJETOS ESTRUTURAL E ELÉTRICO DA CASA DE BOMBAS PLANTA BAIXA, CORTES E DETALHES**

DATA INICIAL: 05/04/2022 ESCALA: INDICADA REVISÃO: ROO ANEXO: DAC-PMPA-PE-PADRÃO CASA DE BOMBAS-ROO.DWG

BISPLANA: **COMPLEMENTAR**

FASE DO PROJETO: **EXECUTIVO**

FOLHA Nº: **ÚNICA**